

По вопросам продаж и поддержки обращайтесь:

Архангельск (8182)63-90-72  
Астана +7(7172)727-132  
Белгород (4722)40-23-64  
Брянск (4832)59-03-52  
Владивосток (423)249-28-31  
Волгоград (844)278-03-48  
Вологда (8172)26-41-59  
Воронеж (473)204-51-73  
Екатеринбург (343)384-55-89  
Иваново (4932)77-34-06  
Ижевск (3412)26-03-58  
Казань (843)206-01-48

Калининград (4012)72-03-81  
Калуга (4842)92-23-67  
Кемерово (3842)65-04-62  
Киров (8332)68-02-04  
Краснодар (861)203-40-90  
Красноярск (391)204-63-61  
Курск (4712)77-13-04  
Липецк (4742)52-20-81  
Магнитогорск (3519)55-03-13  
Москва (495)268-04-70  
Мурманск (8152)59-64-93  
Набережные Челны (8552)20-53-41

Нижний Новгород (831)429-08-12  
Новокузнецк (3843)20-46-81  
Новосибирск (383)227-86-73  
Орел (4862)44-53-42  
Оренбург (3532)37-68-04  
Пенза (8412)22-31-16  
Пермь (342)205-81-47  
Ростов-на-Дону (863)308-18-15  
Рязань (4912)46-61-64  
Самара (846)206-03-16  
Санкт-Петербург (812)309-46-40  
Саратов (845)249-38-78

Смоленск (4812)29-41-54  
Сочи (862)225-72-31  
Ставрополь (8652)20-65-13  
Тверь (4822)63-31-35  
Томск (3822)98-41-53  
Тула (4872)74-02-29  
Тюмень (3452)66-21-18  
Ульяновск (8422)24-23-59  
Уфа (347)229-48-12  
Челябинск (351)202-03-61  
Череповец (8202)49-02-64  
Ярославль (4852)69-52-93

Единый адрес: [peg@nt-rt.ru](mailto:peg@nt-rt.ru) | <http://www.pge.nt-rt.ru>

## Регуляторы давления газа

RF-10, RF-25



RF 10/RF 25

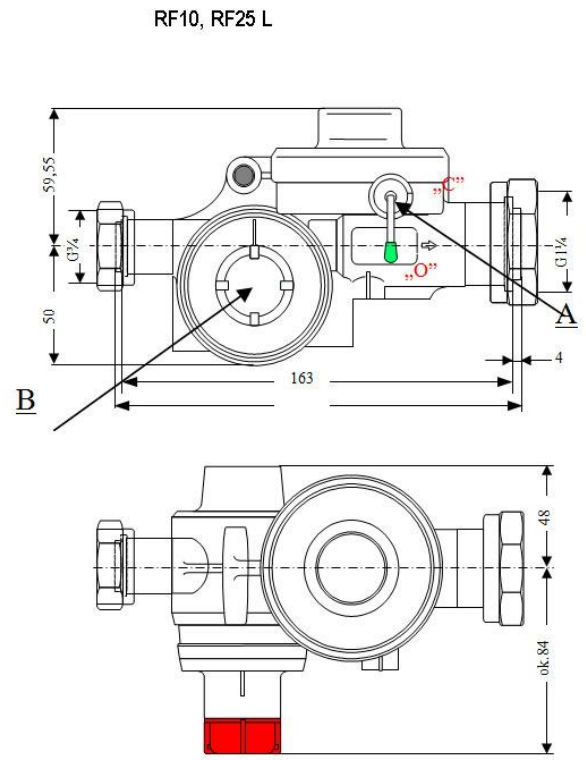
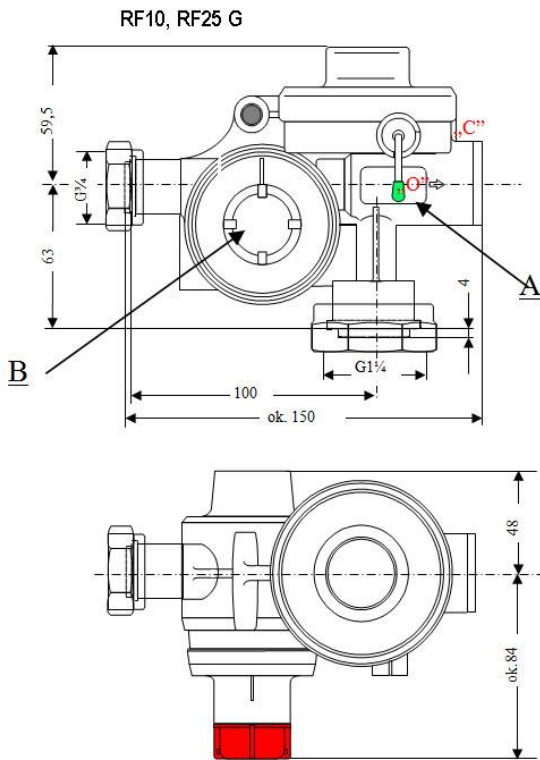


Схема RF 10/RF 25

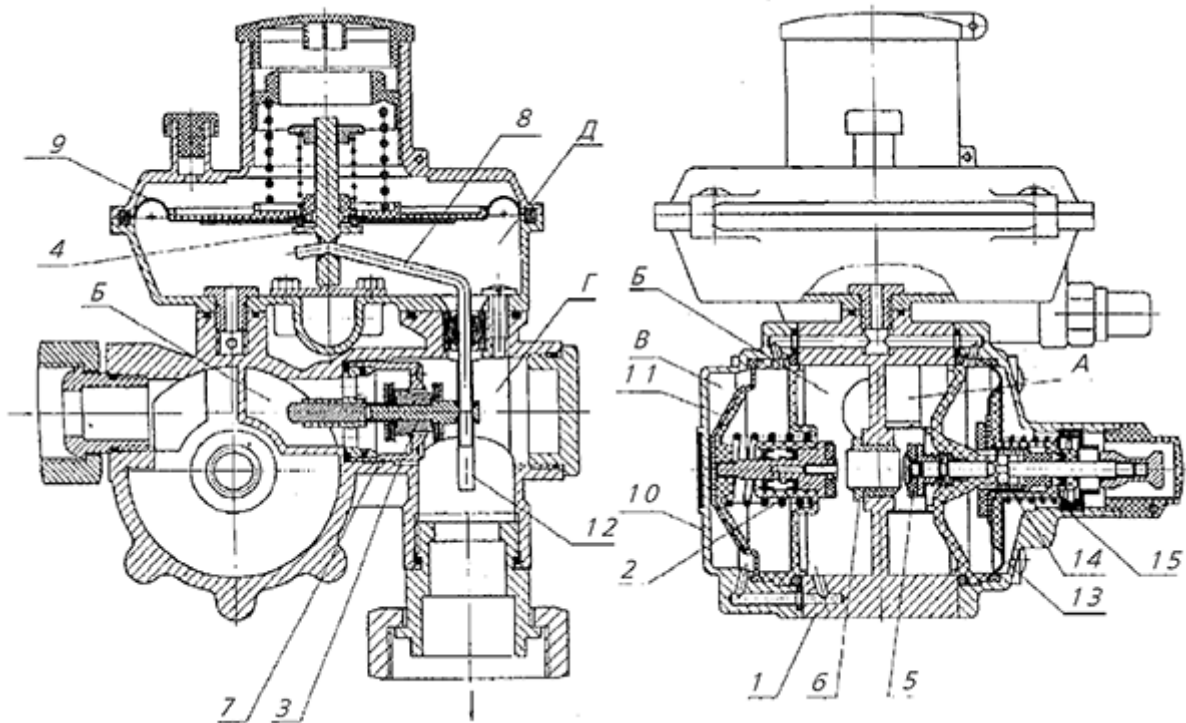


Схема RF 10/RF 25

1 — корпус, 2 — клапан редуцирования первой ступени, 3 — клапан редуцирования второй ступени, 4 — сбросной клапан, 5 — предохранительный запорный клапан, 6, 7 — втулки, 8 — рычаг, 9, 11, 13 — мембраны, 10 — крышка, 12 — импульсная трубка, 14 — защелка, 15 — пружина, А, Б, В, Г, Д — полости

Регуляторы давления природного газа RF-10 и RF-25 предназначены для снижения и автоматического поддержания выходного давления, а двухступенчатая система редуцирования обеспечивает стабильную работу и постоянство выходного давления. Данные регуляторы подразделяются по пропускной способности

RF-10 может пропустить 10 м<sup>3</sup>/час, а RF-25 может пропустить 25 м<sup>3</sup>/час. А также тип исполнения может быть угловой или прямой, это для удобства установки и компактности расположения. В конструкции RF-10 и RF-25 есть клапан ПЗК и ПСК, что не требует отдельной установки и повышает надёжность и безопасность при эксплуатации. Во входном патрубке установлен фильтр сетка, которая препятствует попаданию инородных частиц внутрь регулятора и защищает его от поломок. На весь срок эксплуатации регуляторов — 20 лет, обслуживание не требуется.

RF-10 и RF-25 это оптимальный вариант для домашнего газового хозяйства по цене, простоте обслуживания, компактности и надёжности.

## Технические характеристики:

### RF 10/RF 25

Входное давление: 0,01 - 0,6 МПа

Диапазон выходного давления [P<sub>вых</sub>]: 2,0 кПа

Регулируемая среда: Природный газ

Пропускная способность: 10/25 м<sup>3</sup>/ч

Габариты: 152 мм x 122.5 мм x 130 мм

Масса: 1,5 кг

По вопросам продаж и поддержки обращайтесь:

Архангельск (8182)63-90-72  
Астана +7(7172)727-132  
Белгород (4722)40-23-64  
Брянск (4832)59-03-52  
Владивосток (423)249-28-31  
Волгоград (844)278-03-48  
Вологда (8172)26-41-59  
Воронеж (473)204-51-73  
Екатеринбург (343)384-55-89  
Иваново (4932)77-34-06  
Ижевск (3412)26-03-58  
Казань (843)206-01-48

Калининград (4012)72-03-81  
Калуга (4842)92-23-67  
Кемерово (3842)65-04-62  
Киров (8332)68-02-04  
Краснодар (861)203-40-90  
Красноярск (391)204-63-61  
Курск (4712)77-13-04  
Липецк (4742)52-20-81  
Магнитогорск (3519)55-03-13  
Москва (495)268-04-70  
Мурманск (8152)59-64-93  
Набережные Челны (8552)20-53-41

Нижний Новгород (831)429-08-12  
Новокузнецк (3843)20-46-81  
Новосибирск (383)227-86-73  
Орел (4862)44-53-42  
Оренбург (3532)37-68-04  
Пенза (8412)22-31-16  
Пермь (342)205-81-47  
Ростов-на-Дону (863)308-18-15  
Рязань (4912)46-61-64  
Самара (846)206-03-16  
Санкт-Петербург (812)309-46-40  
Саратов (845)249-38-78

Смоленск (4812)29-41-54  
Сочи (862)225-72-31  
Ставрополь (8652)20-65-13  
Тверь (4822)63-31-35  
Томск (3822)98-41-53  
Тула (4872)74-02-29  
Тюмень (3452)66-21-18  
Ульяновск (8422)24-23-59  
Уфа (347)229-48-12  
Челябинск (351)202-03-61  
Череповец (8202)49-02-64  
Ярославль (4852)69-52-93

Единый адрес: [peg@nt-rt.ru](mailto:peg@nt-rt.ru) | <http://www.peg.nt-rt.ru>