

По вопросам продаж и поддержки обращайтесь:

Архангельск (8182)63-90-72  
Астана +7(7172)727-132  
Белгород (4722)40-23-64  
Брянск (4832)59-03-52  
Владивосток (423)249-28-31  
Волгоград (844)278-03-48  
Вологда (8172)26-41-59  
Воронеж (473)204-51-73  
Екатеринбург (343)384-55-89  
Иваново (4932)77-34-06  
Ижевск (3412)26-03-58  
Казань (843)206-01-48

Калининград (4012)72-03-81  
Калуга (4842)92-23-67  
Кемерово (3842)65-04-62  
Киров (8332)68-02-04  
Краснодар (861)203-40-90  
Красноярск (391)204-63-61  
Курск (4712)77-13-04  
Липецк (4742)52-20-81  
Магнитогорск (3519)55-03-13  
Москва (495)268-04-70  
Мурманск (8152)59-64-93  
Набережные Челны (8552)20-53-41

Нижний Новгород (831)429-08-12  
Новокузнецк (3843)20-46-81  
Новосибирск (383)227-86-73  
Орел (4862)44-53-42  
Оренбург (3532)37-68-04  
Пенза (8412)22-31-16  
Пермь (342)205-81-47  
Ростов-на-Дону (863)308-18-15  
Рязань (4912)46-61-64  
Самара (846)206-03-16  
Санкт-Петербург (812)309-46-40  
Саратов (845)249-38-78

Смоленск (4812)29-41-54  
Сочи (862)225-72-31  
Ставрополь (8652)20-65-13  
Тверь (4822)63-31-35  
Томск (3822)98-41-53  
Тула (4872)74-02-29  
Тюмень (3452)66-21-18  
Ульяновск (8422)24-23-59  
Уфа (347)229-48-12  
Челябинск (351)202-03-61  
Череповец (8202)49-02-64  
Ярославль (4852)69-52-93

Единый адрес: [peg@nt-rt.ru](mailto:peg@nt-rt.ru) | <http://www.pge.nt-rt.ru>

## ***Противопожарное оборудование***

## Генератор пены средней кратности стационарный ГПСС



### Назначение

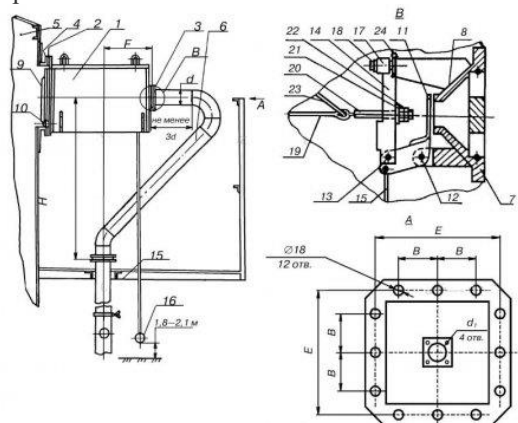
Генератор пены средней кратности стационарный ГПСС (далее по тексту — **пенногенератор**) предназначен к применению в стационарных установках пенного пожаротушения вертикальных резервуаров с нефтью и нефтепродуктами.

Пенногенератор может применяться с указанной целью в других отраслях промышленности в пределах его технической характеристики.

Пенногенератор соответствует климатическому исполнению У (категория размещения 1), условиям работы в атмосфере типа II ГОСТ 5150-69.

### Устройство и принцип работы

Входное отверстие пенногенератора расположено на фланце 3, к которому присоединяется растворопровод стационарной системы пожаротушения 6. Установка и крепление пенногенератора на резервуаре осуществляется с помощью монтажного фланца 2, на котором имеется выходное отверстие, закрываемое крышкой 9, которая установлена на шарнире 10. Перед распылителем 8 расположена заслонка 11, являющаяся одним из плеч двухплечего рычага, установленного в корпусе пенногенератора 1 на шарнире 12. Другой конец этого рычага соединен шарниром 13 с вилкой 14. Кроме того, двухплечный рычаг канатом 15 соединен с ручкой 16 ручного привода. Своим свободным концом вилка 14 установлена на упор 17, закрепленный в корпусе пенногенератора 1 болтом 18. Тяга 19 присоединена своими концами к крышке 9 и 20. Крышка 9 притянута к кромке выходного отверстия пенногенератора тягой 19 за счет усилия, создаваемого вращением гайки 21 по резьбе шпильки 20. При этом гайка 21 своей торцовой поверхностью упирается в вилку 14. Положение гайки 21, соответствующее необходимому усилию герметизации стыка крышки 9 и кромки выходного отверстия пенногенератора, фиксируется на шпильке 20 контргайкой 22. К шпильке 20 и тяге 19 присоединен ограничитель 23 угла открывания крышки 9. Второй конец ограничителя 23 закреплен болтом к верхней части корпуса. Для предохранения рычажной системы пенногенератора от поломок вилка 14 закрепляется (только на период транспортирования) проволокой 24.



## Технические характеристики

Наименование параметра	ГПСС-600	ГПСС-2000
Давление перед распылителем, МПа	0,6–0,8	0,6–0,8
Расход раствора пенообразователя, л/с	5–8	17–20
Кратность пены, не менее	70	70
Давление перед распылителем при автоматическом срабатывании затвора, МПа, не более	0,32	0,32
Усиление срабатывания ручного привода, Н	80	90
Габаритные размеры, мм, не более	600×570×570	920×620×620
Масса, кг, не более	33	53

По вопросам продаж и поддержки обращайтесь:

Архангельск (8182)63-90-72  
Астана +7(7172)727-132  
Белгород (4722)40-23-64  
Брянск (4832)59-03-52  
Владивосток (423)249-28-31  
Волгоград (844)278-03-48  
Вологда (8172)26-41-59  
Воронеж (473)204-51-73  
Екатеринбург (343)384-55-89  
Иваново (4932)77-34-06  
Ижевск (3412)26-03-58  
Казань (843)206-01-48

Калининград (4012)72-03-81  
Калуга (4842)92-23-67  
Кемерово (3842)65-04-62  
Киров (8332)68-02-04  
Краснодар (861)203-40-90  
Красноярск (391)204-63-61  
Курск (4712)77-13-04  
Липецк (4742)52-20-81  
Магнитогорск (3519)55-03-13  
Москва (495)268-04-70  
Мурманск (8152)59-64-93  
Набережные Челны (8552)20-53-41

Нижний Новгород (831)429-08-12  
Новокузнецк (3843)20-46-81  
Новосибирск (383)227-86-73  
Орел (4862)44-53-42  
Оренбург (3532)37-68-04  
Пенза (8412)22-31-16  
Пермь (342)205-81-47  
Ростов-на-Дону (863)308-18-15  
Рязань (4912)46-61-64  
Самара (846)206-03-16  
Санкт-Петербург (812)309-46-40  
Саратов (845)249-38-78

Смоленск (4812)29-41-54  
Сочи (862)225-72-31  
Ставрополь (8652)20-65-13  
Тверь (4822)63-31-35  
Томск (3822)98-41-53  
Тула (4872)74-02-29  
Тюмень (3452)66-21-18  
Ульяновск (8422)24-23-59  
Уфа (347)229-48-12  
Челябинск (351)202-03-61  
Череповец (8202)49-02-64  
Ярославль (4852)69-52-93

Единый адрес: [peg@nt-rt.ru](mailto:peg@nt-rt.ru) | <http://www.pge.nt-rt.ru>