

По вопросам продаж и поддержки обращайтесь:

Архангельск (8182)63-90-72  
Астана +7(7172)727-132  
Белгород (4722)40-23-64  
Брянск (4832)59-03-52  
Владивосток (423)249-28-31  
Волгоград (844)278-03-48  
Вологда (8172)26-41-59  
Воронеж (473)204-51-73  
Екатеринбург (343)384-55-89  
Иваново (4932)77-34-06  
Ижевск (3412)26-03-58  
Казань (843)206-01-48

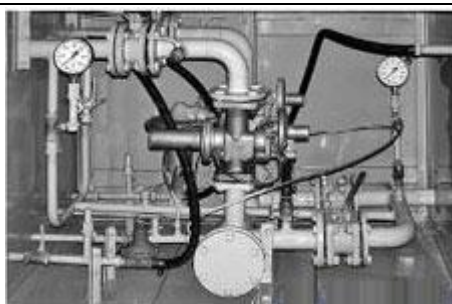
Калининград (4012)72-03-81  
Калуга (4842)92-23-67  
Кемерово (3842)65-04-62  
Киров (8332)68-02-04  
Краснодар (861)203-40-90  
Красноярск (391)204-63-61  
Курск (4712)77-13-04  
Липецк (4742)52-20-81  
Магнитогорск (3519)55-03-13  
Москва (495)268-04-70  
Мурманск (8152)59-64-93  
Набережные Челны (8552)20-53-41

Нижний Новгород (831)429-08-12  
Новокузнецк (3843)20-46-81  
Новосибирск (383)227-86-73  
Орел (4862)44-53-42  
Оренбург (3532)37-68-04  
Пенза (8412)22-31-16  
Пермь (342)205-81-47  
Ростов-на-Дону (863)308-18-15  
Рязань (4912)46-61-64  
Самара (846)206-03-16  
Санкт-Петербург (812)309-46-40  
Саратов (845)249-38-78

Смоленск (4812)29-41-54  
Сочи (862)225-72-31  
Ставрополь (8652)20-65-13  
Тверь (4822)63-31-35  
Томск (3822)98-41-53  
Тула (4872)74-02-29  
Тюмень (3452)66-21-18  
Ульяновск (8422)24-23-59  
Уфа (347)229-48-12  
Челябинск (351)202-03-61  
Череповец (8202)49-02-64  
Ярославль (4852)69-52-93

Единый адрес: [peg@nt-rt.ru](mailto:peg@nt-rt.ru) | <http://www.pge.nt-rt.ru>

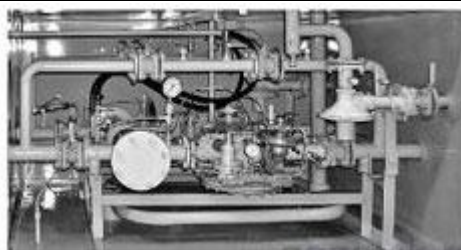
ГРПШ-03Б-04-2У1, ГРПШ-03Б-04М-2У1, ГРПШ-03Б-07-2У1, ГРПШ-03М-01-2У1,  
ГРПШ-03БМ-01-2У1



	03Б-04-2У1	03Б-04М-2У1	03Б-07-2У1	03М-01-2У1	03БМ-01-2У1
<b>Регулятор давления газа</b>	РДНК-400М РДСК-50Б	РДНК-400М РДСК-50Б	РДНК-1000 РДСК-50Б	РДНК-У РДСК-50М	РДНК-У РДСК- 50БМ
<b>Регулируемая среда</b>	природный газ по ГОСТ 5542-87				
<b>Давление газа на входе, Рвх, МПа</b>	0,6	0,6	0,6	1,2	1,2
<b>Диапазон настройки выходного давления, кПа:</b>					
$P_{\text{вых}, 1}$	270–300	270–300	270–300	10–100	270–300
$P_{\text{вых}, 2}$	2–5	2–5	2–5	2–5	2–5
<b>Пропускная способность (для газа плотностью <math>\rho = 0,73 \text{ кг/м}^3</math>), м<sup>3</sup>/ч:</b>					
$P_{\text{вых}, 1}$	700	700	800	900	1100
$P_{\text{вых}, 2}$	250	500	700	900	900
<b>Масса, кг</b>	170	170	170	170	170

\* По заказу возможно изготовление данных изделий с узлом учета расхода газа или с измерительным комплексом СГ-ЭК.

ГРПШ-13-2НВ-У1, ГРПШ-15-2НВ-У1, ГРПШ-16-2НВ-У1



	13-2НВ-У1	15-2НВ-У1	16-2НВ-У1
<b>Регулятор давления газа</b>	РДГ-50Н(В)	РДГ-80Н(В)	РДГ-150Н(В)
<b>Регулируемая среда</b>	природный газ по ГОСТ 5542-87		
<b>Давление газа на входе, Р<sub>вх</sub>, МПа</b>	1,2	1,2	1,2
<b>Диапазон настройки выходного давления, кПа:</b>			
Р <sub>вых</sub> , 1	1,5–60	1,5–60	1,5–60
Р <sub>вых</sub> , 2	60–600	60–600	60–600
<b>Пропускная способность (для газа плотностью ρ = 0,73 кг/м³), м³/ч:</b>			
Р <sub>вых</sub> , 1	6200	13000	29000
Р <sub>вых</sub> , 2	6200	13000	29000
<b>Тепловая мощность устройства горелочного, кВт</b>	7	7	7
<b>Габаритные размеры, мм:</b>			
длина L	2000	2700	2800
ширина В	1300	1400	1400
высота Н	1700	2000	2300
<b>Масса, кг</b>	600	900	1000

\* По заказу возможно изготовление данных изделий с узлом учета расхода газа или с измерительным комплексом СГ-ЭК.

По вопросам продаж и поддержки обращайтесь:

Архангельск (8182)63-90-72  
Астана +7(7172)727-132  
Белгород (4722)40-23-64  
Брянск (4832)59-03-52  
Владивосток (423)249-28-31  
Волгоград (844)278-03-48  
Вологда (8172)26-41-59  
Воронеж (473)204-51-73  
Екатеринбург (343)384-55-89  
Иваново (4932)77-34-06  
Ижевск (3412)26-03-58  
Казань (843)206-01-48

Калининград (4012)72-03-81  
Калуга (4842)92-23-67  
Кемерово (3842)65-04-62  
Киров (8332)68-02-04  
Краснодар (861)203-40-90  
Красноярск (391)204-63-61  
Курск (4712)77-13-04  
Липецк (4742)52-20-81  
Магнитогорск (3519)55-03-13  
Москва (495)268-04-70  
Мурманск (8152)59-64-93  
Набережные Челны (8552)20-53-41

Нижний Новгород (831)429-08-12  
Новокузнецк (3843)20-46-81  
Новосибирск (383)227-86-73  
Орел (4862)44-53-42  
Оренбург (3532)37-68-04  
Пенза (8412)22-31-16  
Пермь (342)205-81-47  
Ростов-на-Дону (863)308-18-15  
Рязань (4912)46-61-64  
Самара (846)206-03-16  
Санкт-Петербург (812)309-46-40  
Саратов (845)249-38-78

Смоленск (4812)29-41-54  
Сочи (862)225-72-31  
Ставрополь (8652)20-65-13  
Тверь (4822)63-31-35  
Томск (3822)98-41-53  
Тула (4872)74-02-29  
Тюмень (3452)66-21-18  
Ульяновск (8422)24-23-59  
Уфа (347)229-48-12  
Челябинск (351)202-03-61  
Череповец (8202)49-02-64  
Ярославль (4852)69-52-93

Единый адрес: [peg@nt-rt.ru](mailto:peg@nt-rt.ru) | <http://www.pge.nt-rt.ru>