

По вопросам продаж и поддержки обращайтесь:

Архангельск (8182)63-90-72  
Астана +7(7172)727-132  
Белгород (4722)40-23-64  
Брянск (4832)59-03-52  
Владивосток (423)249-28-31  
Волгоград (844)278-03-48  
Вологда (8172)26-41-59  
Воронеж (473)204-51-73  
Екатеринбург (343)384-55-89  
Иваново (4932)77-34-06  
Ижевск (3412)26-03-58  
Казань (843)206-01-48

Калининград (4012)72-03-81  
Калуга (4842)92-23-67  
Кемерово (3842)65-04-62  
Киров (8332)68-02-04  
Краснодар (861)203-40-90  
Красноярск (391)204-63-61  
Курск (4712)77-13-04  
Липецк (4742)52-20-81  
Магнитогорск (3519)55-03-13  
Москва (495)268-04-70  
Мурманск (8152)59-64-93  
Набережные Челны (8552)20-53-41

Нижний Новгород (831)429-08-12  
Новокузнецк (3843)20-46-81  
Новосибирск (383)227-86-73  
Орел (4862)44-53-42  
Оренбург (3532)37-68-04  
Пенза (8412)22-31-16  
Пермь (342)205-81-47  
Ростов-на-Дону (863)308-18-15  
Рязань (4912)46-61-64  
Самара (846)206-03-16  
Санкт-Петербург (812)309-46-40  
Саратов (845)249-38-78

Смоленск (4812)29-41-54  
Сочи (862)225-72-31  
Ставрополь (8652)20-65-13  
Тверь (4822)63-31-35  
Томск (3822)98-41-53  
Тула (4872)74-02-29  
Тюмень (3452)66-21-18  
Ульяновск (8422)24-23-59  
Уфа (347)229-48-12  
Челябинск (351)202-03-61  
Череповец (8202)49-02-64  
Ярославль (4852)69-52-93

Единый адрес: [peg@nt-rt.ru](mailto:peg@nt-rt.ru) | <http://www.pge.nt-rt.ru>

# Нефтеналивное оборудование

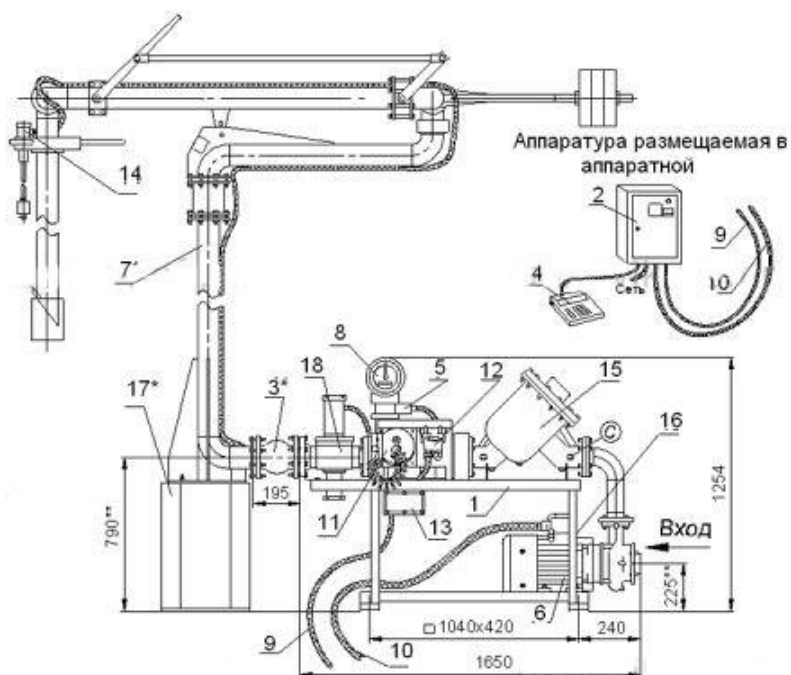
---



## Назначение

Счётно-дозировочный комплекс СДК-01 предназначен для измерения объёма и коммерческого отпуска заданной дозы нефтепродуктов при перекачке, сливе, наливе. В состав комплекса входят: электронасосный агрегат, фильтр, счётчик, устройство заземления автоцистерн, клапан электромагнитный регулирующий двухкаскадный, датчик уровня, кнопка пуск-стоп, шкаф управления, пульт дистанционного управления. Дополнительное оснащение: обратный клапан, устройство верхнего налива нефтепродуктов в автоцистерны АСН-100А. Отпуск первых и последних 100 литров производится в режиме малого расхода. Налив автоматически прекращается при отпуске заданной дозы или при достижении предельного уровня продукта в цистерне.

## Устройство и принцип работы



Счетно-дозировочный комплекс с устройством налива

1 — счётно-дозировочное устройство (СДУ); 2 — шкаф управления; 3\* — обратный клапан; 4 — пульт управления; 5 — устройство съема сигналов; 6 — электронасос; 7\* — устройство налива; 8 — счетное устройство; 9 — кабель связи; 10 — силовой кабель; 11 — устройство заземления автоцистерн; 12 — пост управления «пуск-стоп»; 13 — клеммная коробка; 14 — датчик предельного уровня; 15 — фильтр жидкости; 16 — болт заземления СДУ; 17\* — тумба; 18 — клапан электромагнитный.

\* — не входит в основной комплект;

\*\* — размеры зависят от комплектации.

## Технические характеристики

Наименование параметра	Величина параметра
Диаметр условного прохода, мм	100

<b>Рабочее давление, МПа, не более</b>	1,0
<b>Диапазон расходов, м³/час</b>	18 – 100
<b>Диапазон изменений вязкости, мм² (сСт)</b>	0,55÷60
<b>Минимальный объём жидкости при измерении, л</b>	200
<b>Пределы допускаемой относительной погрешности измерений, объёма, %</b>	±0,15
<b>Дискретность измерений, л, не более</b>	1,0
<b>Верхний предел разового учёта пульта дистанционного управления, л</b>	99999
<b>Верхний предел суммарного учёта счётчика жидкости, л</b>	99999999
<b>Температура окружающего воздуха</b>	
для счётно-дозировочного устройства, С°	от –40 до +50
для аппаратуры дистанционного управления, С°	от +10 до +35
<b>Электропитание</b>	
напряжение, В	380 (+10%÷15%)
частота, Гц	50±1
<b>Потребляемая мощность, кВА</b>	11
<b>Категория взрывозащищённости</b>	2ExdiIIBT4
<b>Назначенный срок службы, лет</b>	10
<b>Габаритные размеры, мм</b>	1650×535×1254
<b>Масса, кг</b>	330

По вопросам продаж и поддержки обращайтесь:

Архангельск (8182)63-90-72  
Астана +7(7172)727-132  
Белгород (4722)40-23-64  
Брянск (4832)59-03-52  
Владивосток (423)249-28-31  
Волгоград (844)278-03-48  
Вологда (8172)26-41-59  
Воронеж (473)204-51-73  
Екатеринбург (343)384-55-89  
Иваново (4932)77-34-06  
Ижевск (3412)26-03-58  
Казань (843)206-01-48

Калининград (4012)72-03-81  
Калуга (4842)92-23-67  
Кемерово (3842)65-04-62  
Киров (8332)68-02-04  
Краснодар (861)203-40-90  
Красноярск (391)204-63-61  
Курск (4712)77-13-04  
Липецк (4742)52-20-81  
Магнитогорск (3519)55-03-13  
Москва (495)268-04-70  
Мурманск (8152)59-64-93  
Набережные Челны (8552)20-53-41

Нижний Новгород (831)429-08-12  
Новокузнецк (3843)20-46-81  
Новосибирск (383)227-86-73  
Орел (4862)44-53-42  
Оренбург (3532)37-68-04  
Пенза (8412)22-31-16  
Пермь (342)205-81-47  
Ростов-на-Дону (863)308-18-15  
Рязань (4912)46-61-64  
Самара (846)206-03-16  
Санкт-Петербург (812)309-46-40  
Саратов (845)249-38-78

Смоленск (4812)29-41-54  
Сочи (862)225-72-31  
Ставрополь (8652)20-65-13  
Тверь (4822)63-31-35  
Томск (3822)98-41-53  
Тула (4872)74-02-29  
Тюмень (3452)66-21-18  
Ульяновск (8422)24-23-59  
Уфа (347)229-48-12  
Челябинск (351)202-03-61  
Череповец (8202)49-02-64  
Ярославль (4852)69-52-93

Единый адрес: [peg@nt-rt.ru](mailto:peg@nt-rt.ru) | <http://www.pge.nt-rt.ru>