

По вопросам продаж и поддержки обращайтесь:

Архангельск (8182)63-90-72  
Астана +7(7172)727-132  
Белгород (4722)40-23-64  
Брянск (4832)59-03-52  
Владивосток (423)249-28-31  
Волгоград (844)278-03-48  
Вологда (8172)26-41-59  
Воронеж (473)204-51-73  
Екатеринбург (343)384-55-89  
Иваново (4932)77-34-06  
Ижевск (3412)26-03-58  
Казань (843)206-01-48

Калининград (4012)72-03-81  
Калуга (4842)92-23-67  
Кемерово (3842)65-04-62  
Киров (8332)68-02-04  
Краснодар (861)203-40-90  
Красноярск (391)204-63-61  
Курск (4712)77-13-04  
Липецк (4742)52-20-81  
Магнитогорск (3519)55-03-13  
Москва (495)268-04-70  
Мурманск (8152)59-64-93  
Набережные Челны (8552)20-53-41

Нижний Новгород (831)429-08-12  
Новокузнецк (3843)20-46-81  
Новосибирск (383)227-86-73  
Орел (4862)44-53-42  
Оренбург (3532)37-68-04  
Пенза (8412)22-31-16  
Пермь (342)205-81-47  
Ростов-на-Дону (863)308-18-15  
Рязань (4912)46-61-64  
Самара (846)206-03-16  
Санкт-Петербург (812)309-46-40  
Саратов (845)249-38-78

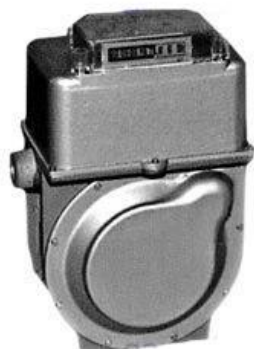
Смоленск (4812)29-41-54  
Сочи (862)225-72-31  
Ставрополь (8652)20-65-13  
Тверь (4822)63-31-35  
Томск (3822)98-41-53  
Тула (4872)74-02-29  
Тюмень (3452)66-21-18  
Ульяновск (8422)24-23-59  
Уфа (347)229-48-12  
Челябинск (351)202-03-61  
Череповец (8202)49-02-64  
Ярославль (4852)69-52-93

Единый адрес: [peg@nt-rt.ru](mailto:peg@nt-rt.ru) | <http://www.pge.nt-rt.ru>

***Бытовые и коммунально-бытовые счетчики газа***

---

# СГБ-G2,5, СГБ-G4-1



	СГБ-G2,5	СГБ-G4-1
<b>Измеряемая среда</b>	природный газ по ГОСТ 5542-87 сжиженный газ по ГОСТ 20448-90	
<b>Объем цикла, дм<sup>3</sup></b>	1,5	1,5
<b>Максимальный расход, м<sup>3</sup>/ч</b>	4	6
<b>Минимальный расход, м<sup>3</sup>/ч</b>	0,025	0,04
<b>Рабочее давление, кПа</b>	1–10	1–10
<b>Цена деления отсчетного устройства</b>	0,002	0,002
<b>Предел погрешности, %:</b>		
от $Q_{\min}$ до $0,1 Q_{\text{ном}}$	±3	±3
от $0,1 Q_{\text{ном}}$ до $Q_{\max}$	±1,5	±2
<b>Потеря давления при <math>Q_{\max}</math>, Па</b>	200	200
<b>Диапазон рабочих температур, °С</b>	от –30 до +60	от –30 до +60
<b>Габаритные размеры, мм</b>	293 × 206 × 129	293 × 206 × 129
<b>Присоединительные размеры, дюйм</b>	G½	G¾
<b>Масса, кг</b>	3,5	3,5
<b>Межповерочный интервал, лет</b>	8	8

СГБ-G2,5 Сигнал, СГБ-G4 Сигнал



	СГБ-G2,5	СГБ-G4
<b>Измеряемая среда</b>	природный газ по ГОСТ 5542-87 сжиженный газ по ГОСТ 20448-90	
<b>Объем цикла, дм<sup>3</sup></b>	1,2	1,2
<b>Максимальный расход, м<sup>3</sup>/ч</b>	4	6
<b>Минимальный расход, м<sup>3</sup>/ч</b>	0,025	0,04
<b>Максимальное рабочее давление, кПа (кгс/см<sup>2</sup>)</b>	50 (0,50)	50 (0,50)
<b>Цена деления отсчетного устройства</b>	0,005	0,008
<b>Предел погрешности, %:</b>		
от $Q_{\min}$ до $0,1 Q_{\text{ном}}$	±3	±3
от $0,1 Q_{\text{ном}}$ до $Q_{\text{max}}$	±1,5	±1,5
<b>Потеря давления при <math>Q_{\text{max}}</math>, Па</b>	200	200
<b>Диапазон рабочих температур, °С</b>	от -40 до +60	от -40 до +60
<b>Межосевое расстояние, мм</b>	110	110
<b>Ду, мм</b>	32	32
<b>Габаритные размеры, мм</b>	240 × 198 × 166	240 × 198 × 166
<b>Присоединительные размеры:</b>		
резьба штуцеров, дюйм	G1¼	G1¼
<b>Масса без монтажных деталей, кг</b>	2,1	2,1
<b>Межповерочный интервал, лет</b>	8	8

## СГБ-G6



<b>Измеряемая среда</b>	природный газ по ГОСТ 5542-87 сжиженный газ по ГОСТ 20448-90
<b>Объем цикла, дм<sup>3</sup></b>	2
<b>Максимальный расход, м<sup>3</sup>/ч</b>	10
<b>Минимальный расход, м<sup>3</sup>/ч</b>	0,06
<b>Рабочее давление, кПа</b>	1–10
<b>Цена деления отсчетного устройства, м<sup>3</sup>/ч</b>	0,012
<b>Предел погрешности, %:</b>	
от $Q_{\min}$ до $0,1 Q_{\text{ном}}$	±3
от $0,1 Q_{\text{ном}}$ до $Q_{\max}$	±1,5
<b>Потеря давления при <math>Q_{\max}</math>, Па</b>	250
<b>Диапазон рабочих температур, °С</b>	от –30 до +60
<b>Присоединительные размеры, дюйм</b>	G1
<b>Габаритные размеры, мм</b>	305 × 254 × 238
<b>Масса, кг</b>	4
<b>Межповерочный интервал, лет</b>	8

По вопросам продаж и поддержки обращайтесь:

Архангельск (8182)63-90-72  
Астана +7(7172)727-132  
Белгород (4722)40-23-64  
Брянск (4832)59-03-52  
Владивосток (423)249-28-31  
Волгоград (844)278-03-48  
Вологда (8172)26-41-59  
Воронеж (473)204-51-73  
Екатеринбург (343)384-55-89  
Иваново (4932)77-34-06  
Ижевск (3412)26-03-58  
Казань (843)206-01-48

Калининград (4012)72-03-81  
Калуга (4842)92-23-67  
Кемерово (3842)65-04-62  
Киров (8332)68-02-04  
Краснодар (861)203-40-90  
Красноярск (391)204-63-61  
Курск (4712)77-13-04  
Липецк (4742)52-20-81  
Магнитогорск (3519)55-03-13  
Москва (495)268-04-70  
Мурманск (8152)59-64-93  
Набережные Челны (8552)20-53-41

Нижний Новгород (831)429-08-12  
Новокузнецк (3843)20-46-81  
Новосибирск (383)227-86-73  
Орел (4862)44-53-42  
Оренбург (3532)37-68-04  
Пенза (8412)22-31-16  
Пермь (342)205-81-47  
Ростов-на-Дону (863)308-18-15  
Рязань (4912)46-61-64  
Самара (846)206-03-16  
Санкт-Петербург (812)309-46-40  
Саратов (845)249-38-78

Смоленск (4812)29-41-54  
Сочи (862)225-72-31  
Ставрополь (8652)20-65-13  
Тверь (4822)63-31-35  
Томск (3822)98-41-53  
Тула (4872)74-02-29  
Тюмень (3452)66-21-18  
Ульяновск (8422)24-23-59  
Уфа (347)229-48-12  
Челябинск (351)202-03-61  
Череповец (8202)49-02-64  
Ярославль (4852)69-52-93

Единый адрес: [peg@nt-rt.ru](mailto:peg@nt-rt.ru) | <http://www.pge.nt-rt.ru>