

По вопросам продаж и поддержки обращайтесь:

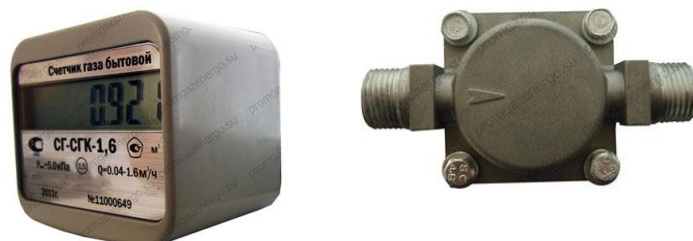
Архангельск (8182)63-90-72	Калининград (4012)72-03-81	Нижний Новгород (831)429-08-12	Смоленск (4812)29-41-54
Астана +7(7172)727-132	Калуга (4842)92-23-67	Новокузнецк (3843)20-46-81	Сочи (862)225-72-31
Белгород (4722)40-23-64	Кемерово (3842)65-04-62	Новосибирск (383)227-86-73	Ставрополь (8652)20-65-13
Брянск (4832)59-03-52	Киров (8332)68-02-04	Орел (4862)44-53-42	Тверь (4822)63-31-35
Владивосток (423)249-28-31	Краснодар (861)203-40-90	Оренбург (3532)37-68-04	Томск (3822)98-41-53
Волгоград (844)278-03-48	Красноярск (391)204-63-61	Пенза (8412)22-31-16	Тула (4872)74-02-29
Вологда (8172)26-41-59	Курск (4712)77-13-04	Пермь (342)205-81-47	Тюмень (3452)66-21-18
Воронеж (473)204-51-73	Липецк (4742)52-20-81	Ростов-на-Дону (863)308-18-15	Ульяновск (8422)24-23-59
Екатеринбург (343)384-55-89	Магнитогорск (3519)55-03-13	Рязань (4912)46-61-64	Уфа (347)229-48-12
Иваново (4932)77-34-06	Москва (495)268-04-70	Самара (846)206-03-16	Челябинск (351)202-03-61
Ижевск (3412)26-03-58	Мурманск (8152)59-64-93	Санкт-Петербург (812)309-46-40	Череповец (8202)49-02-64
Казань (843)206-01-48	Набережные Челны (8552)20-53-41	Саратов (845)249-38-78	Ярославль (4852)69-52-93

Единый адрес: [peg@nt-rt.ru](mailto:peg@nt-rt.ru) | <http://www.pge.nt-rt.ru>

**Бытовые и коммунально-бытовые счетчики газа**

---

СГ-СГК-1,6



*СГ-СГК-1,6 - аналог СГБМ ("Бетар")*



*СГ-СГК-1,6 - аналог СГБМ ("Бетар")*



*СГ-СГК-1,6 - аналог СГБМ ("Бетар")*

### **Технические характеристики:**

#### **СГ-СГК-1,6**

Диаметр условного прохода: 15 мм

Резьба: G 1/2-B

Диапазон измерения расхода: 0.04-1.6 м<sup>3</sup>/ч

Измеряемая среда: природный газ и газовая фаза сжиженного углеводородного газа

Давление газа: до 5 кПа

Межповерочный интервал: 8 лет

Масса: 0,42 кг

СГК-1,6, СГК-2,5, СГК-4



	СГК-G1,6	СГК-G2,5	СГК-G4
<b>Измеряемая среда</b>	природный газ, сжиженный газ		
<b>Максимальный расход, м<sup>3</sup>/ч</b>	2,5	4	6,0
<b>Минимальный расход, м<sup>3</sup>/ч</b>	0,016	0,025	0,04
<b>Максимальное рабочее давление, кПа</b>	3,0	3,0	3,0
<b>Порог чувствительности, м<sup>3</sup>/ч</b>	0,0032	0,005	0,008
<b>Предел погрешности, %:</b>			
от $Q_{\min}$ до $0,1 Q_{\text{ном}}$	±3	±3	±3
от $0,1 Q_{\text{ном}}$ до $Q_{\text{max}}$	±1,5	±1,5	±1,5
<b>Потеря давления при <math>Q_{\text{max}}</math>, Па</b>	200	200	200
<b>Диапазон рабочих температур, °С</b>	от -20 до +60		
<b>Межосевое расстояние, мм</b>	110,5	110,5	110,5
<b>Размер резьбы штуцеров, дюйм</b>	G1	G1	G1
<b>Ду, мм</b>	25	25	25
<b>Габаритные размеры, мм</b>	220 × 193 × 170	220 × 193 × 170	220 × 193 × 170
<b>Масса, кг</b>	2,5	2,5	2,5
<b>Межповерочный интервал, лет</b>	8	8	8

# СГК-4-1



<b>Измеряемая среда</b>	природный газ по ГОСТ 5542-87
<b>Объем цикла, дм³</b>	1,2
<b>Максимальный расход, м³/ч</b>	6,0
<b>Минимальный расход, м³/ч</b>	0,04
<b>Максимальное рабочее давление, кПа</b>	3,0
<b>Предел погрешности, %:</b>	
от $Q_{\min}$ до $0,4 Q_{\text{ном}}$	±3
от $0,4 Q_{\text{ном}}$ до $Q_{\max}$	±1,5
<b>Потеря давления при <math>Q_{\max}</math>, Па</b>	200
<b>Диапазон рабочих температур, °С</b>	от -20 до +60
<b>Межосевое расстояние, мм</b>	110,5
<b>Размер резьбы штуцеров, дюйм</b>	G1
<b>Ду, мм</b>	26,4
<b>Габаритные размеры, мм</b>	172 × 194 × 224
<b>Масса, кг</b>	2,5
<b>Межповерочный интервал, лет</b>	12

По вопросам продаж и поддержки обращайтесь:

Архангельск (8182)63-90-72  
 Астана +7(7172)727-132  
 Белгород (4722)40-23-64  
 Брянск (4832)59-03-52  
 Владивосток (423)249-28-31  
 Волгоград (844)278-03-48  
 Вологда (8172)26-41-59  
 Воронеж (473)204-51-73  
 Екатеринбург (343)384-55-89  
 Иваново (4932)77-34-06  
 Ижевск (3412)26-03-58  
 Казань (843)206-01-48

Калининград (4012)72-03-81  
 Калуга (4842)92-23-67  
 Кемерово (3842)65-04-62  
 Киров (8332)68-02-04  
 Краснодар (861)203-40-90  
 Красноярск (391)204-63-61  
 Курск (4712)77-13-04  
 Липецк (4742)52-20-81  
 Магнитогорск (3519)55-03-13  
 Москва (495)268-04-70  
 Мурманск (8152)59-64-93  
 Набережные Челны (8552)20-53-41

Нижний Новгород (831)429-08-12  
 Новокузнецк (3843)20-46-81  
 Новосибирск (383)227-86-73  
 Орел (4862)44-53-42  
 Оренбург (3532)37-68-04  
 Пенза (8412)22-31-16  
 Пермь (342)205-81-47  
 Ростов-на-Дону (863)308-18-15  
 Рязань (4912)46-61-64  
 Самара (846)206-03-16  
 Санкт-Петербург (812)309-46-40  
 Саратов (845)249-38-78

Смоленск (4812)29-41-54  
 Сочи (862)225-72-31  
 Ставрополь (8652)20-65-13  
 Тверь (4822)63-31-35  
 Томск (3822)98-41-53  
 Тула (4872)74-02-29  
 Тюмень (3452)66-21-18  
 Ульяновск (8422)24-23-59  
 Уфа (347)229-48-12  
 Челябинск (351)202-03-61  
 Череповец (8202)49-02-64  
 Ярославль (4852)69-52-93

Единый адрес: [peg@nt-rt.ru](mailto:peg@nt-rt.ru) | <http://www.pge.nt-rt.ru>