

По вопросам продаж и поддержки обращайтесь:

Архангельск (8182)63-90-72
Астана +7(7172)727-132
Белгород (4722)40-23-64
Брянск (4832)59-03-52
Владивосток (423)249-28-31
Волгоград (844)278-03-48
Вологда (8172)26-41-59
Воронеж (473)204-51-73
Екатеринбург (343)384-55-89
Иваново (4932)77-34-06
Ижевск (3412)26-03-58
Казань (843)206-01-48

Калининград (4012)72-03-81
Калуга (4842)92-23-67
Кемерово (3842)65-04-62
Киров (8332)68-02-04
Краснодар (861)203-40-90
Красноярск (391)204-63-61
Курск (4712)77-13-04
Липецк (4742)52-20-81
Магнитогорск (3519)55-03-13
Москва (495)268-04-70
Мурманск (8152)59-64-93
Набережные Челны (8552)20-53-41

Нижний Новгород (831)429-08-12
Новокузнецк (3843)20-46-81
Новосибирск (383)227-86-73
Орел (4862)44-53-42
Оренбург (3532)37-68-04
Пенза (8412)22-31-16
Пермь (342)205-81-47
Ростов-на-Дону (863)308-18-15
Рязань (4912)46-61-64
Самара (846)206-03-16
Санкт-Петербург (812)309-46-40
Саратов (845)249-38-78

Смоленск (4812)29-41-54
Сочи (862)225-72-31
Ставрополь (8652)20-65-13
Тверь (4822)63-31-35
Томск (3822)98-41-53
Тула (4872)74-02-29
Тюмень (3452)66-21-18
Ульяновск (8422)24-23-59
Уфа (347)229-48-12
Челябинск (351)202-03-61
Череповец (8202)49-02-64
Ярославль (4852)69-52-93

Единый адрес: peg@nt-rt.ru | <http://www.pge.nt-rt.ru>

Нефтеналивное оборудование

Устройства СР–250 (стендеры)



Назначение

Устройства типа СР–250 (стендеры) предназначены для налива и слива нефти и нефтепродуктов в морские и речные суда-танкеры.

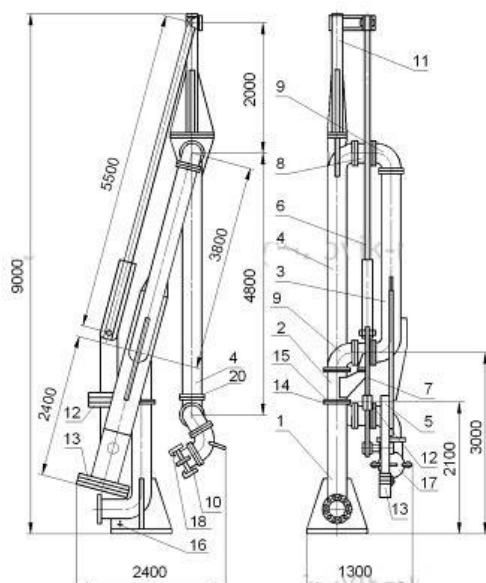
Многорядные шарниры обеспечивают лёгкость перемещения подвижных элементов стендера при длительной эксплуатации.

Идеальная балансировка и малый вес стендера позволяют управлять им вручную одним человеком без дополнительной механизации.

Наружные обоймы шарниров связаны между собой кронштейном, что позволяет производить замену уплотнительных манжет без демонтажа стендера и без разборки шарниров.

Захваты поворачиваются вокруг оси присоединительной головки на 360°, что позволяет установить их в любом удобном месте на приёмном фланце танкера.

Устройство и принцип работы



Стендер СР–2507–01

1 — стойка; 2 — шарнирный блок; 3 — внутренняя труба; 4 — наружная труба; 5 — консоль; 6 — стяжка; 7 — противовес; 8 — шарнир; 9 — колено с фланцами; 10 — присоединительная головка; 11 — верхняя труба; 12,13 — груз; 14 — фланец; 16 — болт заземления; 17 — крышка; 18 — захваты; 20 — фланец.

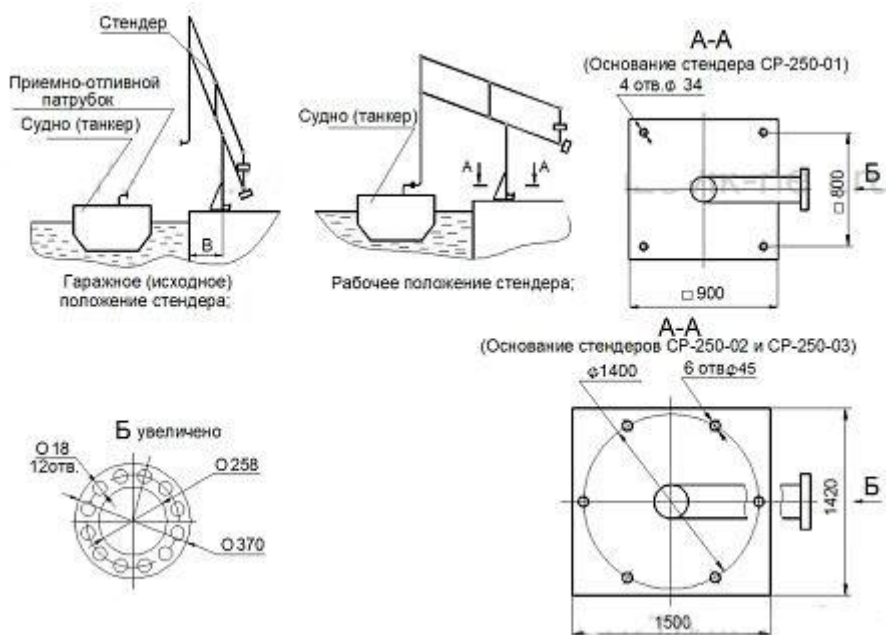


Схема расположения стендера на причале

Стендер	В, мм
CP-250-01	1500
CP-250-02	2000
CP-250-03	3000

Технические характеристики

Наименование параметра	CP-250-01	CP-250-02	CP-250-03
Диаметр условного прохода, мм	250		
Условное давление, МПа (кгс/см ²), не более	1,6 (16)		
Расчётная пропускная способность при скорости перекачки продукта 9 м/с, м ³ /час, не менее	1600		
Радиус действия, м	8,5	12	15
Зона действия, м	16	23	29
Усилие, необходимое для перемещения шарнирных труб, Н (кгс), не более	250 (25)		
Назначенный срок службы, лет, не менее	10		
Масса стендера, кг, не более	3100	4000	4800
Габаритные размеры в сложенном положении, мм, не более			

длина	2400	3000	3000
ширина	1300	1300	1300
высота	9000	13000	17000

По вопросам продаж и поддержки обращайтесь:

Архангельск (8182)63-90-72
Астана +7(7172)727-132
Белгород (4722)40-23-64
Брянск (4832)59-03-52
Владивосток (423)249-28-31
Волгоград (844)278-03-48
Вологда (8172)26-41-59
Воронеж (473)204-51-73
Екатеринбург (343)384-55-89
Иваново (4932)77-34-06
Ижевск (3412)26-03-58
Казань (843)206-01-48

Калининград (4012)72-03-81
Калуга (4842)92-23-67
Кемерово (3842)65-04-62
Киров (8332)68-02-04
Краснодар (861)203-40-90
Красноярск (391)204-63-61
Курск (4712)77-13-04
Липецк (4742)52-20-81
Магнитогорск (3519)55-03-13
Москва (495)268-04-70
Мурманск (8152)59-64-93
Набережные Челны (8552)20-53-41

Нижегород (831)429-08-12
Новокузнецк (3843)20-46-81
Новосибирск (383)227-86-73
Орел (4862)44-53-42
Оренбург (3532)37-68-04
Пенза (8412)22-31-16
Пермь (342)205-81-47
Ростов-на-Дону (863)308-18-15
Рязань (4912)46-61-64
Самара (846)206-03-16
Санкт-Петербург (812)309-46-40
Саратов (845)249-38-78

Смоленск (4812)29-41-54
Сочи (862)225-72-31
Ставрополь (8652)20-65-13
Тверь (4822)63-31-35
Томск (3822)98-41-53
Тула (4872)74-02-29
Тюмень (3452)66-21-18
Ульяновск (8422)24-23-59
Уфа (347)229-48-12
Челябинск (351)202-03-61
Череповец (8202)49-02-64
Ярославль (4852)69-52-93

Единый адрес: peg@nt-rt.ru | <http://www.pge.nt-rt.ru>